



THIẾT BỊ TỰ ĐỘNG HÓA CATALOGUE

CÔNG TY TNHH THIẾT BỊ TỰ ĐỘNG HÓA VP
VP AUTOMATIC EQUIPMENT COMPANY LIMITED

📍 Số nhà 37 ngõ 2, đường Lê Thanh Nghị, Phường Liên Bảo,
Thành phố Vĩnh Yên, Vĩnh Phúc, Việt Nam

☎ 0818 324 126

✉ thietbitudonghoavp@gmail.com

CÔNG TY TNHH THIẾT BỊ TỰ ĐỘNG HÓA VP

THƯ NGỎ

Kính gửi quý khách hàng!

Thiết Bị Tự Động Hóa VP là doanh nghiệp mang trong mình nhiệt huyết vươn tới đỉnh cao. Với lợi thế đội ngũ kỹ thuật và cán bộ nhân viên trẻ năng động, giàu kinh nghiệm trong lĩnh vực vòng bi công nghiệp, kho bãi sẵn hàng hơn 10.000 mã vòng bi chính hãng tại Việt Nam. Thiết Bị Tự Động Hóa VP khẳng định “luôn sẵn sàng đáp ứng mọi yêu cầu của quý khách hàng trong thời gian nhanh nhất.”

Bằng chứng là, **Công ty TNHH Thiết Bị Tự Động Hóa VP** đang nỗ lực không ngừng mở rộng mạng lưới khách hàng trên toàn quốc, đáp ứng mọi nhu cầu về vòng bi công nghiệp cho các công trình lớn, nhỏ rộng khắp mọi lĩnh vực ngành nghề.

Với mong muốn trở thành “bạn đường” tin cậy của quý khách hàng. **Thiết Bị Tự Động Hóa VP** lấy các yếu tố “Mạnh - Bền Vững - Cùng có lợi” làm kim chỉ nam trong nguyên tắc kinh doanh. Vì vậy hãy liên hệ với Thiết Bị Tự Động Hóa VP để sử dụng những sản phẩm vòng bi chính hãng chất lượng tốt nhất và chế độ hậu mãi chu đáo nhất!

Trân trọng!

**CÔNG TY TNHH THIẾT BỊ
TỰ ĐỘNG HÓA VP**

GIỚI THIỆU CÔNG TY

Công ty TNHH Thiết Bị Tự Động Hóa VP là một trong những doanh nghiệp đi đầu trong lĩnh vực phân phối vòng bi công nghiệp chính hãng tại thị trường Việt Nam. Khởi nghiệp từ đội ngũ lãnh đạo giàu kinh nghiệm, BNS Việt Nam đang ngày một khẳng định vị thế ưu việt của mình, là kênh phân phối chiến lược cho các hãng vòng bi nổi tiếng thế giới như: SKF, NSK, FAG, TIMKEN, NTN, KOYO,

Cùng với đó, Tự Động Hóa VP đang tiến những bước tiến vững chãi trên thị trường Việt Nam, khẳng định là đối tác, nhà cung cấp tin cậy cho nhiều lĩnh vực ngành nghề trong sản xuất công nghiệp, các ngành công nghiệp nhẹ khác và cả những đơn vị phân phối, bán lẻ trên toàn quốc...

Với lợi thế đội ngũ kỹ thuật và cán bộ nhân viên trẻ năng động, giàu nhiệt huyết và kinh nghiệm trong lĩnh vực vòng bi công nghiệp. Công ty TNHH Thiết Bị Tự Động Hóa VP hiện tại đang sẵn hàng hơn 10.000 mã vòng bi và phụ kiện đáp ứng đầy đủ nhu cầu vòng bi của Quý khách hàng. Với phương châm:

“CHẤT LƯỢNG TỐT NHẤT, GIÁ CẢ CẠNH TRANH VÀ CHÍNH SÁCH HẬU ĐÃI SỐ 1”

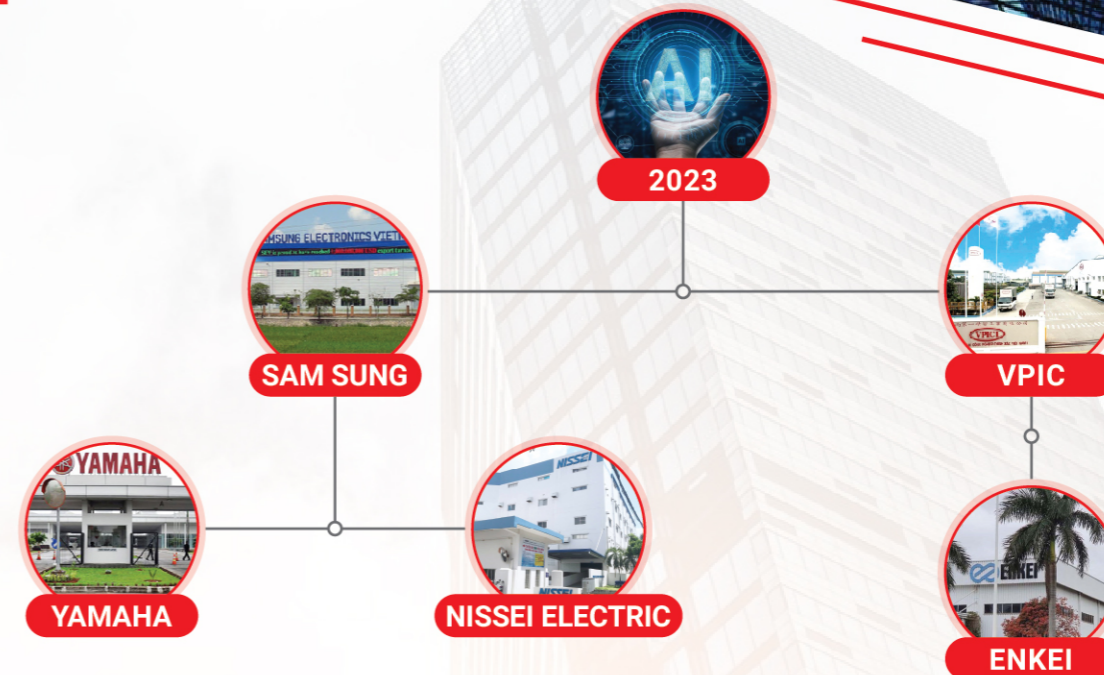
BNS Việt Nam luôn cố gắng làm việc hết mình để đem lại sự hài lòng hơn cả mong đợi cho bất kỳ khách hàng nào khi đến với Thiết Bị Tự Động Hóa VP.

THÔNG TIN CÔNG TY

Tên công ty	VP AUTOMATIC EQUIPMENT COMPANY LIMITED
General Director	NGUYEN VAN DANG (Mr)
Address	Dong Vang Residential Group, Kim Long Town, Tam Duong District, Vinh Phuc Province, Vietnam
Founded year	2023
Business areas	STATIONERY, Labor safety and consumable goods
Tax number	2500703036
Tel./Email	Tel: +84-818324126 Email: thietbitudonghoavp@gmail.com
Banking Account	
Factory	VINH PHUC Province
Employee	10 Person

ĐĂNG KÝ KINH DOANH

LỊCH SỬ



SƠ ĐỒ TỔ CHỨC

VP AUTOMATIC EQUIPMENT ORGANIZATION CHART - Total Manpower: 10

Accounting Dept: 2 | Sale Dept: 2 | Pur & IM-EX: 1 | HR Dept: 2 | Logistics Dept:1 | Production:2





DANH MỤC SẢN PHẨM



Vòng bi Bạc đạn tang trống



Vòng bi Bạc đạn côn



Vòng bi Bạc đạn kim



Vòng bi Bạc đạn đĩa



Vòng bi Bạc đạn cầu tự lựa



Vòng bi Bạc đạn tiếp xúc 4 điểm



Vòng bi - Bạc đạn tiếp xúc góc hai dãy



Vòng bi Bạc đạn đỡ cầu chặn



Vòng bi Bạc đạn cầu



Vòng bi Bạc đạn chặn trực



Vòng bi - Bạc đạn tang trống chặn trực



Vòng bi Phụ kiện vòng bi

KHÁI QUÁT CẢM BIẾN (SENSOR) LÀ GÌ? PHÂN LOẠI, ỨNG DỤNG VÀ CÁC LOẠI CẢM BIẾN CÔNG NGHIỆP THÔNG DỤNG

Cảm biến (sensor) là một thiết bị thông dụng trong cuộc sống, đặc biệt trong công nghiệp cảm biến đóng vai trò hết sức quan trọng. Cảm biến được sử dụng thay thế cho các thiết bị cơ khí truyền thống với độ chính xác cao hơn rất nhiều bởi các vi mạch điện tử. Vậy cảm biến là gì và các loại cảm biến nào thông dụng trong công nghiệp.

CẢM BIẾN LÀ GÌ?

Cảm biến là một thiết bị điện tử cảm nhận những trạng thái hay quá trình vật lý, hóa học hay sinh học của môi trường cần khảo sát, và biến đổi thành tín hiệu điện để thu thập thông tin về trạng thái hay quá trình đó.



PHÂN LOẠI CẢM BIẾN

Trên thực tế có vô vàn những loại cảm biến khác nhau và chúng ta có thể chia các cảm biến thành hai nhóm chính:

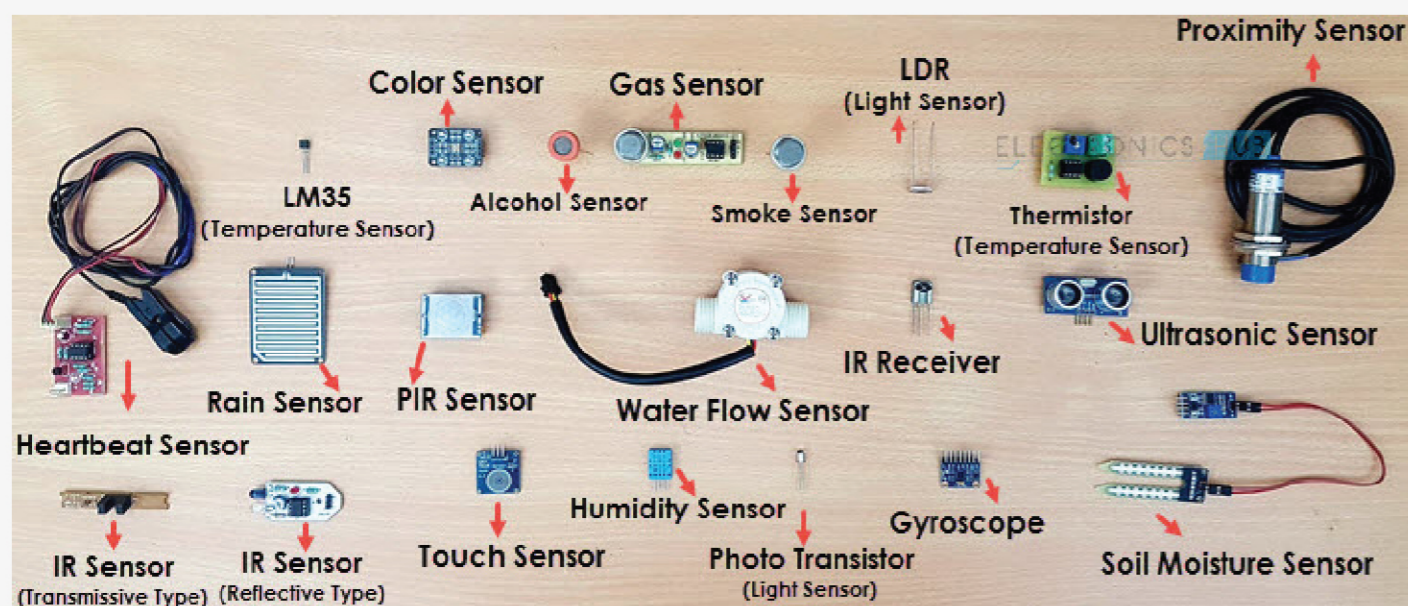
- Cảm biến vật lý: có thể kể đến một vài ví dụ dễ hình dung như sóng điện từ, ánh sáng, hồng ngoại, tia X, hạt bức xạ, nhiệt độ, áp suất, âm thanh, từ trường, gia tốc, ...
 - Cảm biến hóa học: thường thấy như độ ẩm, độ PH, ion, khói, ...
- Ngoài ra ta cũng có thể phân loại theo nguyên lý hoạt động, có thể kể đến những loại cảm biến nổi bật như:
- Cảm biến điện trở: hoạt động dựa theo di chuyển con chạy hoặc góc quay của biến trở, hoặc sự thay đổi điện trở do co giãn vật dẫn.
 - Cảm biến cảm ứng: cảm biến biến áp vi phân, cảm biến cảm ứng điện từ, cảm biến dòng xoáy, cảm biến cảm ứng điện động, cảm biến điện dung, ...
 - Cảm biến điện trường: cảm biến từ giảo, cảm biến áp điện, ...
 - Và một số cảm biến nổi bật khác như: cảm biến quang, cảm biến huỳnh quang nhấp nháy, cảm biến điện hóa đầu dò ion và độ pH, cảm biến nhiệt độ, ...



ỨNG DỤNG CỦA CẢM BIẾN

Thiết bị cảm biến là một sản phẩm công nghệ tiên tiến được sử dụng trong nhiều lĩnh vực của đời sống xã hội như trong sinh hoạt, trong kinh doanh thương mại, trong bảo mật, trong vận tải hàng không, ... với rất nhiều loại cảm biến như: cảm biến nhiệt, cảm biến không khí, cảm biến âm thanh, cảm biến màu sắc, cảm biến tần số, cảm biến từ trường ...

Trong sinh hoạt có thiết bị cảm biến chúng ta thường thấy là như cảm biến âm thanh (vỗ tay tắt đèn), cảm biến từ trường (ra khỏi phòng đèn tự tắt). Trong sản xuất công nghiệp thì thiết bị cảm biến chủ yếu để ngắt dòng điện khi quá tải, nóng hoặc bị ẩm để bảo vệ thiết bị điện an toàn... Sử dụng cảm biến ở trường hợp nào cũng đem lại lợi ích thiết thực cho người sử dụng như tiết kiệm được chi phí, bảo vệ thiết bị điện an toàn, nâng cao tuổi thọ của chúng.



Cảm biến quang



Cảm biến áp suất



Cảm biến nhiệt độ



Cảm biến tiệm cận



Cảm biến vùng AUTONICS



BIẾN TẦN FUJI



BIẾN TẦN LS



BIẾN TẦN MITSUBISHI



BIẾN TẦN ABB



BIẾN TẦN ATV340 SCHNEIDER



KHOẢ ĐỘNG TỪ SCHNEIDER



KHỞI ĐỘNG TỪ ABB



KHỞI ĐỘNG TỪ MITSUBISHI



KHỞI ĐỘNG TỪ LS



NÚT NHẤN CÔNG NGHIỆP



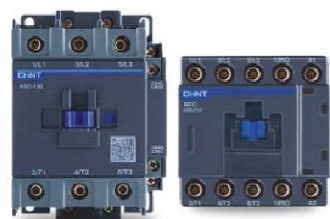
CÔNG TẮC CÔNG NGHIỆP



Ổ CẮM CÔNG NGHIỆP



PHÍCH CẮM CÔNG NGHIỆP



KHỞI ĐỘNG TỪ CHINT



KHỞI ĐỘNG MỀM SCHNEIDER



KHỞI ĐỘNG MỀM ABB



XY LANH KẸP



XY LANH KIỂU ĐÒN BẤY



XY LANH CÓ REN



RƠ LE



BỘ NGUỒN



ĐỒNG HỒ ĐO ÁP SUẤT



XY LANH COMPACT MHCB



XY LANH THỦY LỰC DHC



XY LANH THỦY LỰC MDH



ĐỒNG HỒ HIỂN THỊ ĐỘ ẨM



NHIỆT KẾ TREO TƯỜNG



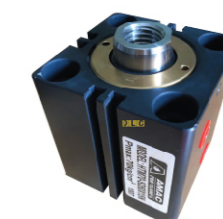
VỎ TỦ ĐIỆN INOX 304



XY LANH THỦY LỰC TRÒN



XY LANH THỦY LỰC MRPH



XY LANH THỦY LỰC COMPACT



XY LANH THỦY LỰC DHC1



XY LANH CHUYỂN ĐỔI KHÍ DẦU



XY LANH COMPACT MCJA-3



XY LANH KHÍ NÉN TRÒN



XY LANH KHÍ NÉN VUÔNG ĐÚC



XY LANH KHÍ NÉN VUÔNG ĐÚC



XY LANH KẸP



XY LANH KẸP



XY LANH KẸP



XY LANH COMPACT



XY LANH COMPACT



XY LANH KHÍ NÉN TRÒN



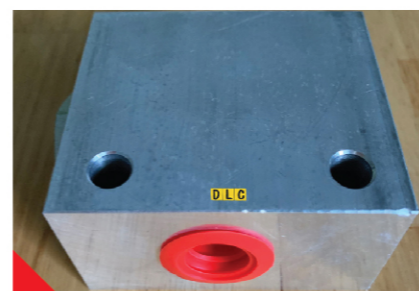
XY LANH KHÍ NÉN



XY LANH KHÍ NÉN



XY LANH KHÍ NÉN CỐT



VAN CHIA DẦU



VAN CHỈNH ÁP KHÍ NÉN



VAN CƠ



XY LANH KHÍ NÉN CỐT ĐUÔI



XY LANH KHÍ NÉN VUÔNG



XY LANH KHÍ NÉN MINI



VAN GẠT



VAN ĐÓNG MỞ



VAN GIỮ BỤI



BÀN ĐẠP CHÂN KHÍ NÉN



VAN ĐÓNG MỞ



VAN ĐIỆN TỬ



ĐẦU NỐI KHÍ



DÂY HƠI



DÂY HƠI



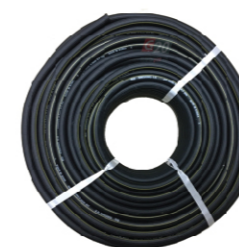
VAN ĐIỆN TỬ KHÍ NÉN



VAN ĐIỆN TỬ NƯỚC



VAN ĐIỆN TỬ THƯỜNG



DÂY HƠI KHÍ NÉN



DÂY HƠI TỰ RÚT



VAN ĐIỆN TỬ ĐÓNG MỞ 24V



CO NỐI THỦY LỰC



ĐẦU NỐI THỦY LỰC



DÂY ĐIỆN CÁC LOẠI



DÂY ĐIỆN CÁC LOẠI



ĐẦU NỐI THỦY LỰC



ĐẦU NỐI THỦY LỰC



ĐẦU NỐI THỦY KHÍ